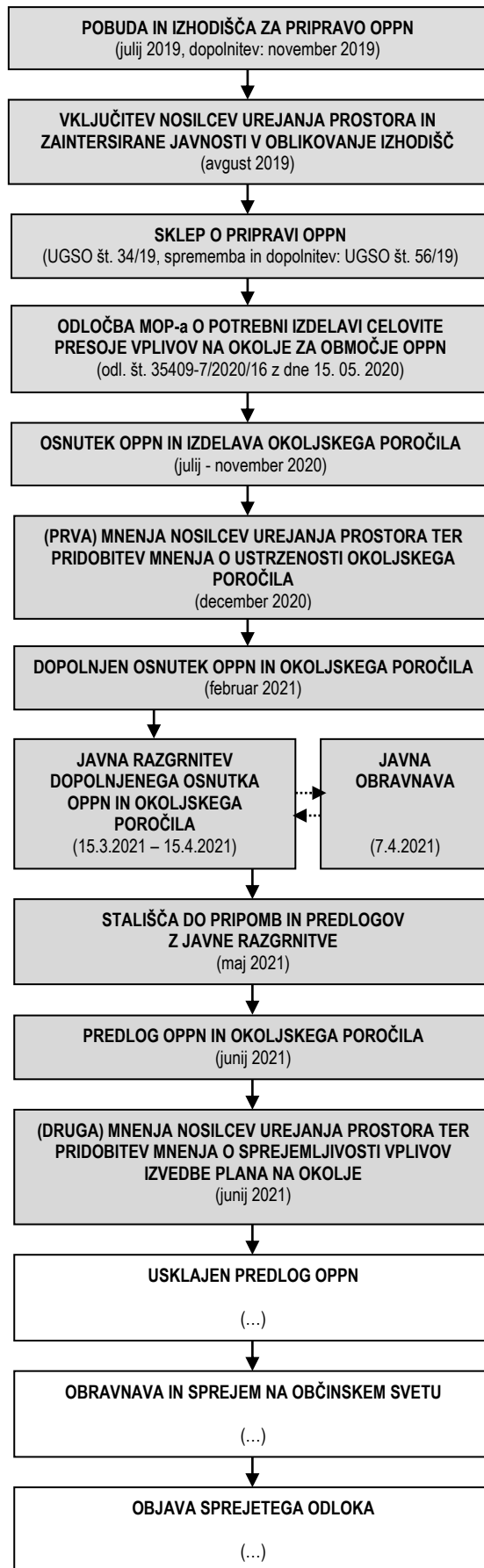


## A. POSTOPEK PRIPRAVE OBČINSKEGA PODROBNEGA PROSTORSKEGA NAČRTA SPODNJA INDUSTRIJSKA CONA ZREČE



## B. RAZLOGI ZA PRIPRAVO OPPN SIC ZREČE

Podjetje GKN Driveline Slovenija d.o.o., je na Občino Zreče podalo pobudo za izdelavo podrobnejšega načrta na območju obstoječe proizvodne cone v Spodnjih Zrečah. Podjetje je vodilni svetovni proizvajalec avtomobilskih transmisij in avto delov. Z inovacijami in razvojem inženirskih projektov, vključevanjem zaposlenih, zadovoljstvom kupcev, varstvom okolja in varnim delovnim okoljem, si podjetje prizadeva ohraniti trajnostni razvoj ter slediti zastavljeni poslovni strategiji. Ker je avtomobilski trg zelo nepredvidljiv, je potrebno biti pripravljen in se hitro prilagoditi razmeram na trgu, zato bi radi v podjetju še naprej vlagali v izboljšave in nadgradnjo poslovnih procesov, saj nenehno težijo k izboljšanju produktivnosti. Razlog za pripravo podrobnejšega načrta je širitev proizvodnih kapacitet podjetja. Hkrati se znotraj območja OPPN nahaja tudi območje deponije Kovač. Lastnik želi zgraditi novo poslovno stavbo ter urediti manipulacijske površine. Glede na kompleksnost načrtovanih posegov se za celotno območje industrijske cone pripravi en podrobni prostorski načrt, ki bo omogočal razvoj in tehnološki napredek tako obstoječim kot tudi morebitnim novim podjetjem, ki se želijo razvijati na tem območju.

## C. OBMOČJE OPPN SIC ZREČE

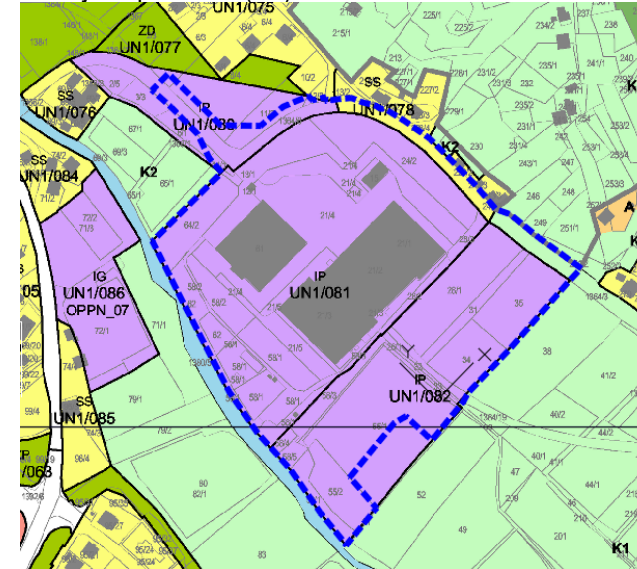
Območje načrtovanih ureditev je velikosti ca. 10 ha (10,27 ha) in zajema zemljišča s parcelnimi številkami: del 6/1, del 6/3, del 6/4, 11/1, del 11/2, 12/1, del 12/4, 12/5, 13/1, del 13/2, 15, 21/1, 21/6, 21/7, 21/8, 21/9, 21/11, 21/12, 21/13, 24/2, 26/1, 28/1, 28/2, 28/3, 31, 32, 33/1, 33/2, 34, 35, 39/2, 54/1, 54/2, 55/2, 55/3, 55/6, 55/7, del 55/4, 56/3, 56/4, 58/2, 58/3, 58/6, 58/7, 58/8, 58/9, 61, 62/1, 62/2, 64/3, 64/4, del 1364/3, del 1364/6, 1368/4, 1368/5, del 1368/8, del 1384/19, 1426/1, 1426/2, vse k.o. Zreče (1100).

Območje na jugozahodni strani meji na reko Dravinjo, na severni in jugovzhodni strani na obstoječe kmetijske površine ter na severni strani zajema del Rudniške ceste.



Slika: prikaz območja na orto-foto posnetku

V Občinskem prostorskem načrtu občine Zreče je območje OPPN po namenski rabi opredeljeno kot območje industrijskih con (IP). V manjšem delu, kjer je predvidena rekonstrukcija Rudniške ceste je območje opredeljeno kot stanovanjske površine (SS) in kmetijske površine (K2).



Slika: prikaz območja na namenski rabi (OPN)

## D. OPIS NAČRTOVANIH UREDITEV

Predvidene so naslednje glavne ureditve:

- Rekonstrukcija dela Rudniške ceste + BUS;
- Nova »južna« ceste do CČN in deponija Kovač s protihrupno ograjo in drevoredom;
- Ukinitev cestnega priključka na Rudniško cesto;
- Gradnja nove industrijske stavbe (stavba 1B, 3A in 3B) s pripadajočimi manipulativnimi površinami ter zunanjo ureditvijo;
- Gradnja garažne hiše z izolirano fasado;
- Ohranitev obstoječega zaklonišča;
- Postavitev pokrite nadstrešnice za kolesa;
- Povečanje vratarnice in nadstrešnice na vhodu;
- Ureditev prometa znotraj industrijske cone;
- Gradnja poslovne stavbe na deponiji Kovač;
- Porušitev nelegalno zgrajenih objektov v priobalnem pasu Dravinje;
- Ureditev nove TP v lasti Elektra Maribor d.d.;
- Osvetlitev javnih prometnic z javno razsvetljavo;
- Izgradnja novega elektro priključka iz TP;
- Prestavitev javnega vodovodnega omrežja;
- Izgradnja novega vodovodnega priključka ter ustrezne hidrantne mreže;
- Zadrževanje čistih padavinskih voda z iztokom v Dravinjo;
- Izgradnja kanalizacije za odvodnjavanje odpadnih voda v čistilno napravo Zreče;
- Izgradnja priključka na elektronske komunikacije;
- Izgradnja plinovodnega priključka.

Pripravljaev: OBČINA ZREČE  
Cesta na Roglo 13b  
3214 Zreče

Naročnik 1: GKN Driveline Slovenija d.o.o.  
Rudniška cesta 20  
3214 Zreče

Naročnik 2: Avtoprevoznitvo in zemeljska  
dela - Kovač Jože s.p.  
Dobrava 62  
3214 Zreče

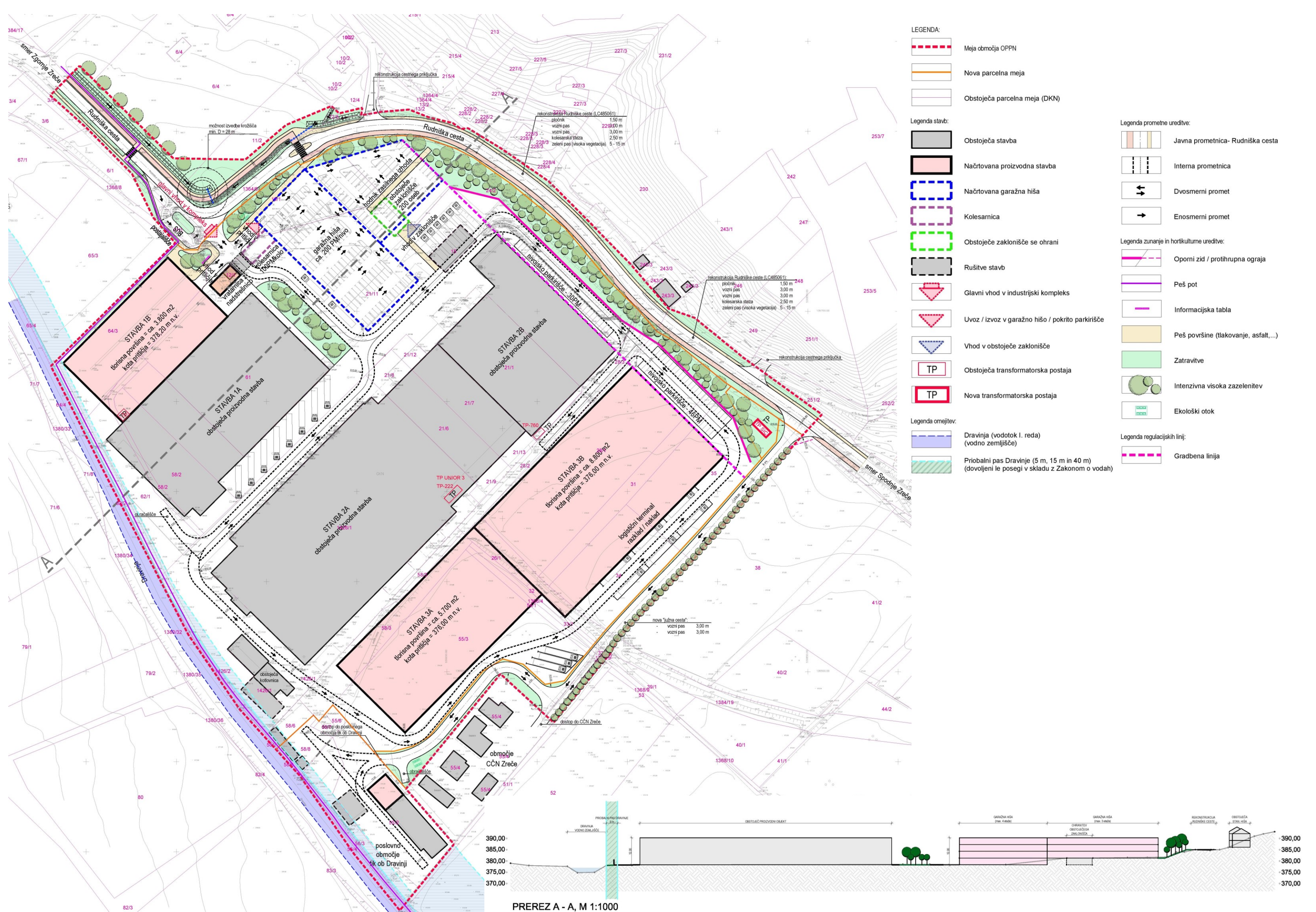
Izdelovalec: SAVAPROJEKT družba za  
razvoj, projektiranje,  
konzalting, inženiring d.d.  
Krško,  
Cesta krških žrtev 59,  
8270 Krško

## OBČINSKI PODROBNI PROSTORSKI NAČRT SPODNJA INDUSTRIJSKA CONA ZREČE

faza: PREDLOG

## POVZETEK ZA JAVNOST

Datum: junij 2021



LEGENDA:

- Meja območja OPPN
- Nova parcelna meja
- Obstoječa parcelna meja (DKN)

Legenda stavb:

- Obstoječa stavba
- Načrtovana proizvodna stavba
- Načrtovana garažna hiša
- Kolesarnica
- Obstoječe zaklonišče se ohrani
- Rušitve stavb
- Glavni vhod v industrijski kompleks
- Uvoz / izvoz v garažno hišo / pokrito parkirišče
- Vhod v obstoječe zaklonišče
- Obstoječa transformatorska postaja
- Nova transformatorska postaja

Legenda omejitev:

- Dravinja (vodotok I. reda) (vodno zemljišče)
- Priobalni pas Dravinje (5 m, 15 m in 40 m) (dovoljeni le posegi v skladu z Zakonom o vodah)

Legenda prometne ureditve:

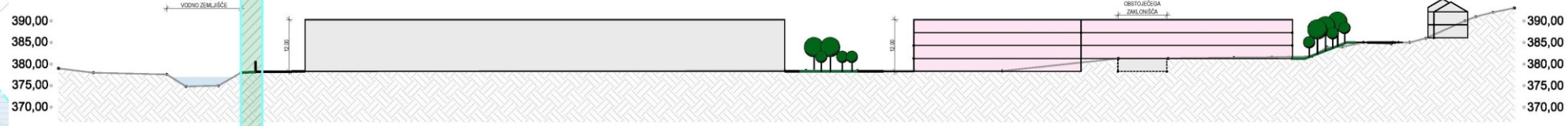
- Javna prometnica - Rudniška cesta
- Interna prometnica
- Dvosmerni promet
- Enosmerni promet

Legenda zunanje in hortikulturne ureditve:

- Oporni zid / protihrupna ograja
- Peš pot
- Peš površine (tlakovanje, asfalt,...)
- Zatravnice
- Intenzivna visoka zazenitev
- Ekološki otok

Legenda regulacijskih linij:

- Gradbena linija



PREREZ A - A, M 1:1000